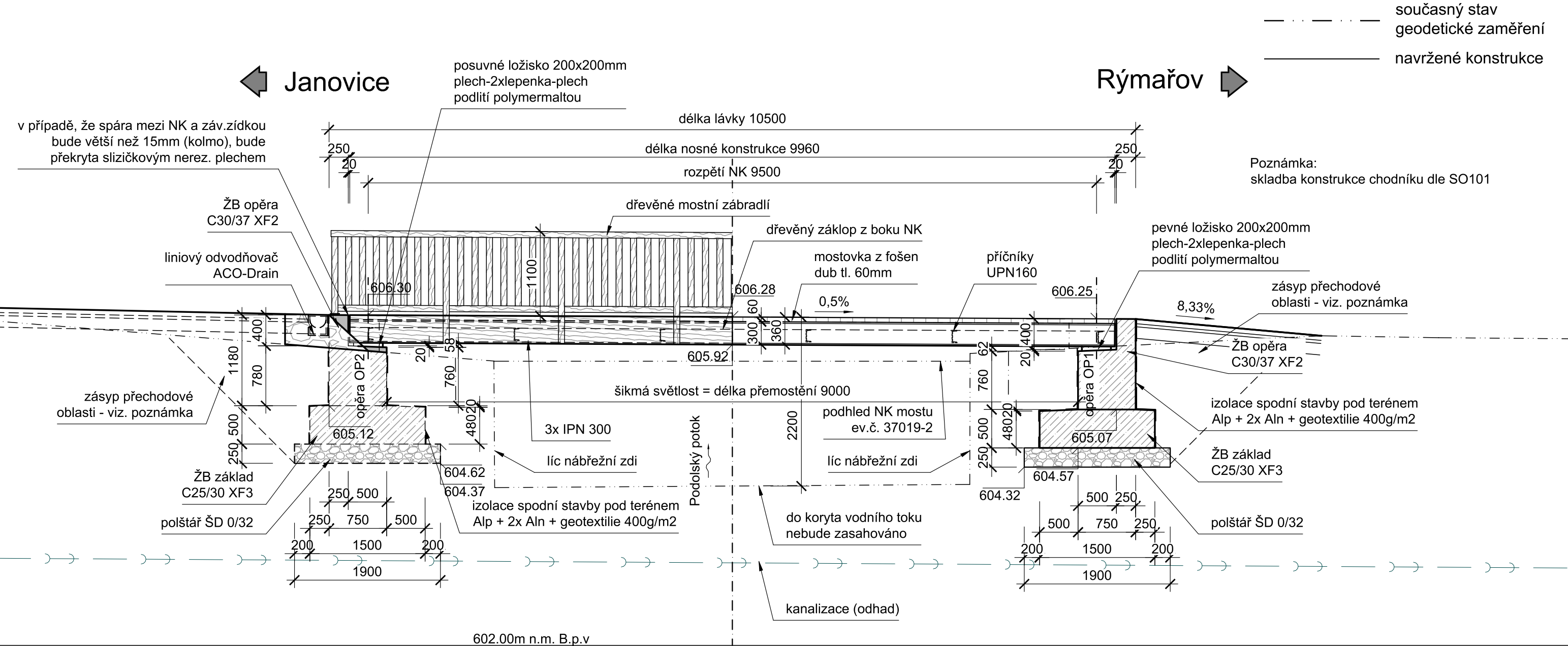
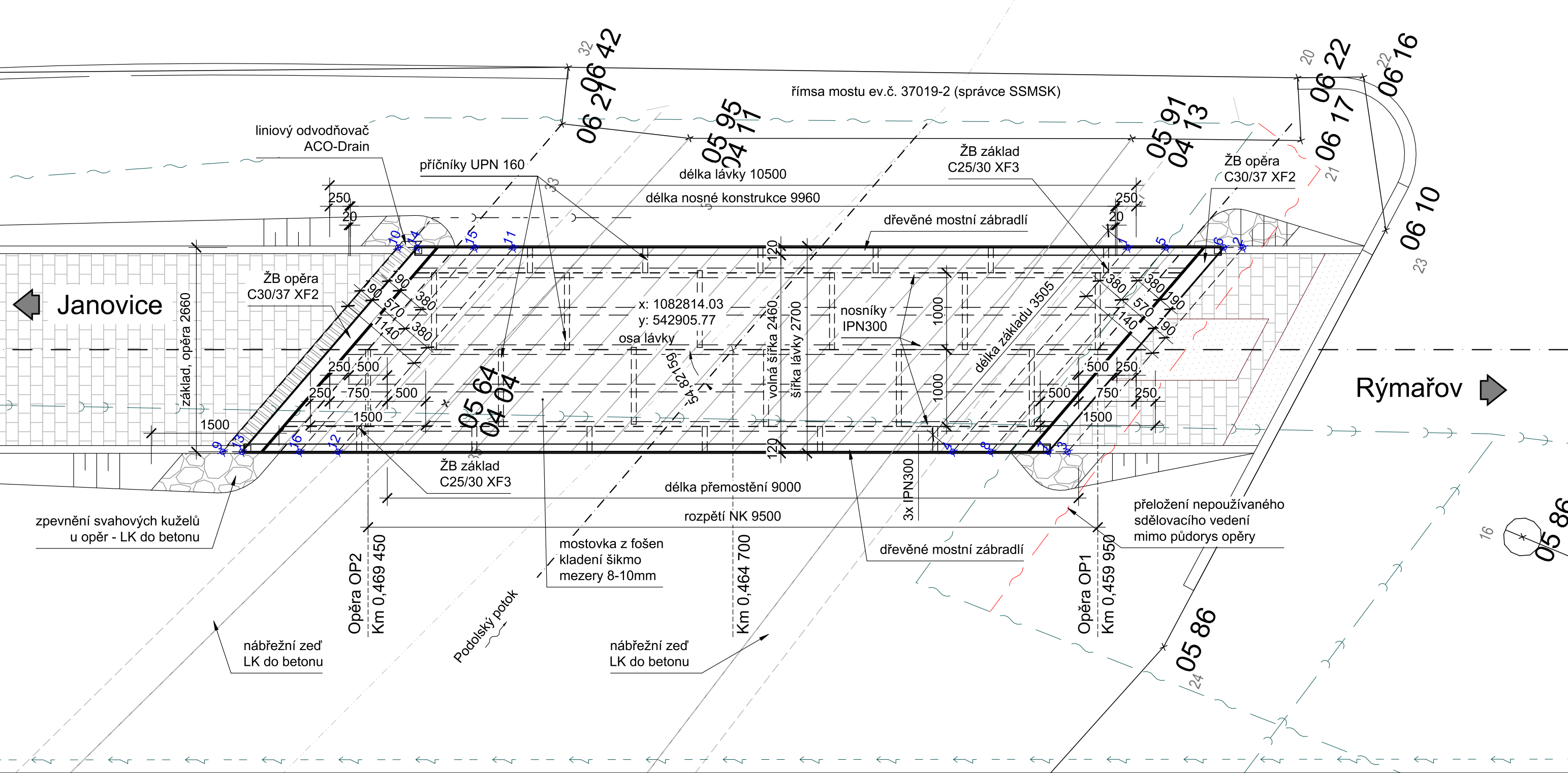


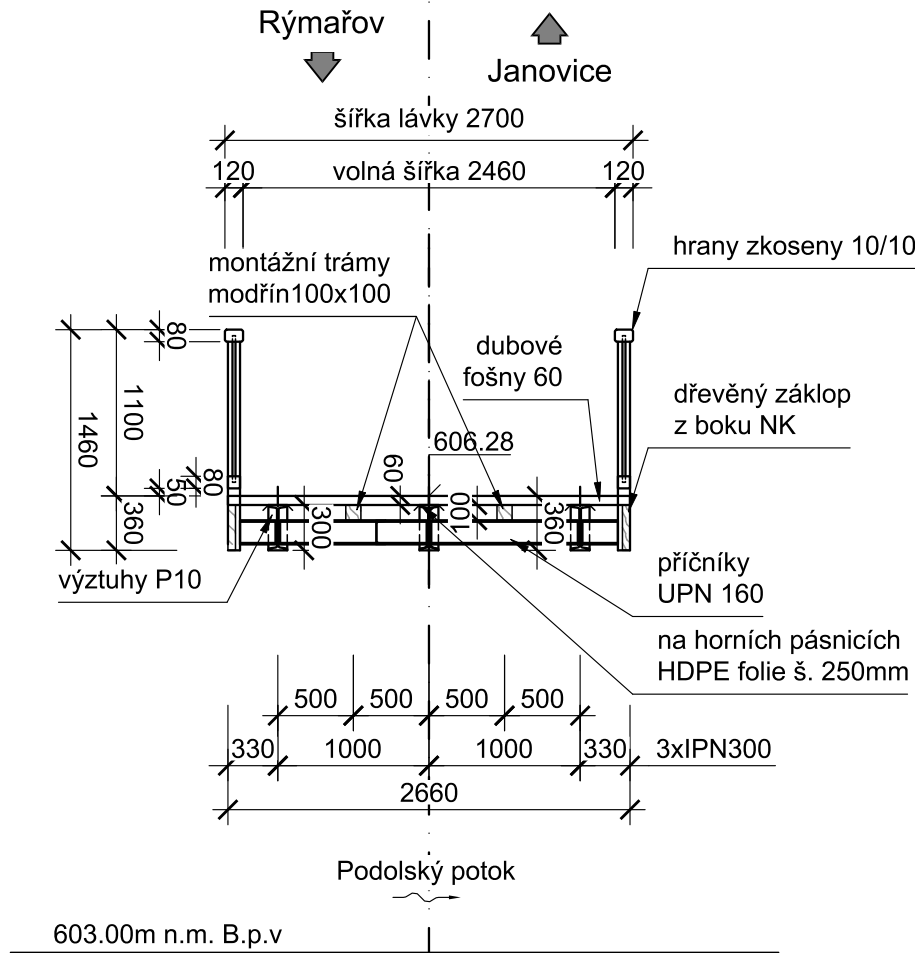
Pohled na návodní stranu lávky / Podélný řez v ose lávky



Půdorys



Příčný řez
v polovině rozpětí



Souřadnice hlavních bodů

č.b.	X	Y	Poznámka
1	-1082818.27	-542902.57	základ OP1
2	-1082819.65	-542902.00	základ OP1
3	-1082818.56	-542905.33	základ OP1
4	-1082817.18	-542905.90	základ OP1
5	-1082818.73	-542902.38	dřik OP1
6	-1082819.42	-542902.09	dřik OP1
7	-1082818.33	-542905.43	dřik OP1
8	-1082817.64	-542905.71	dřik OP1
9	-1082808.40	-542909.54	základ OP2
10	-1082809.49	-542906.21	základ OP2
11	-1082810.88	-542905.63	základ OP2
12	-1082809.79	-542908.97	základ OP2
13	-1082808.63	-542909.44	dřik OP2
14	-1082809.72	-542906.11	dřik OP2
15	-1082810.42	-542905.83	dřik OP2
16	-1082809.32	-542909.16	dřik OP2

PŘÍSLUŠENSTVÍ:

- u lávky bude oboustranně osazeno značení z vyznačením evidenčního čísla mosního objektu dle pasportu správce a názvu toku - na sloupek s betonovou patkou
- na boční straně nosné konstrukce bude osazena tabulka s letopočtem výstavby

OCHRANA NÁBŘEŽNÍCH ZDÍ:

- během provádění nesmí dojít k žádnému poškození nábrežních zdí potoka
- v případě potřeby bude za zdmi provedeno záporové pažení - záporny min. 1,5m pod úroveň dna toku - po dokončení stavby lávky budou ponechány v zásypu

BETON:

- ZÁKLADY: C25/30 XF3, XC2, XA1, XD2
- OPĚRY: C30/37 XF2, XC2, XA1, XD2, max. zmo kamenivo 16mm
- zkosení hran 15/15

VÝZTUŽ:

- B500B
- krytí výztuže 50mm
- přesahy výztuže: pokud není uvedeno jinak, pak 35xØ
- výztuž procházející pracovní sparou opatřit ±50mm epoxidovým nátěrem

IZOLACE SPODNÍ STAVBY:

- pod terémem nátěrem ALP + 2x ALN
- ochrana geotextilií 400g/m2
- pracovní spáry překrýt pásem NAIP š. 0,5m

KOTVENÍ NK:

- nerez A2 - závitové tyče M12 na chemickou kotvu do vývrtu - přes otvory v deskách ložisek
- pro posuvné uložení budou v deskách ložisek vytvořeny oválné díry (posun +- 10mm)
- kotveny budou krajní nosníky
- podkladní bloky (podliti) nosníků polymerbetonem bude provedeno až po osazení NK

DŘEVO:

- mostovka - dubové fošny tl. 60mm
- upevněny k podélným dřevěným profilům, mezery 8-12mm
- kladení fošen šikmo (rovnoběžně s opěrou, konce zařezány rovnoběžně s NK)
- podélní montážní modřínové trámy
- impregnace, 2x lazura (odstín dle lávky na ul. Okružní, příp. dle pokynů investora)
- spojovací materiál - nerez

DETAILY:

- pro detaily nutno dodržet vzorové listy VL 4-2015

OCEL:

- nosná konstrukce - min. S235 J2
- povrchová úprava bude provedena dle TKP 19B pro stupeň C4 + K1
- na stavbě nebudou prováděny žádné svarové spoje!
- v případě rozdělení NK na podélné díly, budou tyto na stavbě spojeny montážně bez narušení protikorozní ochrany

ZÁBRADLÍ:

- dřevěné sloupky a madla (modřín)
- sloupky vždy svisle, madla ve sklonu mostovky
- výplň zábradlí dřevěná svislá, max. mezera 120mm (příp. dle pokynů investora)
- impregnace, 2x lazura (odstín dle lávky na ul. Okružní, příp. dle pokynů investora)

ZÁSYP PŘECHODOVÉ OBLASTI:

- nenasákavý, nenamrzavý materiál dle čl. 5.3 ČSN 73 6244 (např. ŠD-A 0-32, ŠP-A, GW, GP do max. zrna 63mm)
- hutnění po vrstvách max. 300mm (dle hutnicích prostředků), Id=0,98
- zásyp před opěrami se předpokládá vhodným materiálem z výkopku - provedení po vrstvách s průběžným hutněním - nesmí dojít k poškození nábrežních zdí!

Souřadnicový systém S-JTSK
Výškový systém B.p.v.

Vedoucí projektant ING. LUBOMÍR KONVIČNÝ		Zodpovědný projektant ING. JAKUB DOKULIL	Vypracoval ING. JAKUB DOKULIL	 DOPRAVNÍ PROJEKCE RÝMAŘOV	
INVESTOR: Město Rýmařov, IČ: 00296317, DIČ: CZ 00296317, náměstí Míru 1, 795 01 Rýmařov				DATUM	03/2022
ÚČEL: Projektová dokumentace pro stavební povolení				FORMÁT	840x420
AKCE: Chodník Edrovice - Janovice, k. ú. Rýmařov				ÚČEL	PDPS
				ČÍS.ZAKÁZKY	2126
				MĚŘÍTKO	1:50
ČÁST: D - dokumentace objektů a technických a technologických zařízení				ČÍSLO PARÉ	ČÍSLO VÝKRESU
OBJEKT: SO201 - lávka přes Podolský potok					
PŘÍLOHA: PŘEHLEDNÉ VÝKRESY					D.1.2.2